

УТВЕРЖДАЮ
Директор МБОУ СОШ № 19
Т.В. Меркушева
«01» октября 2021 г.



ПАСПОРТ ДОСТУПНОСТИ
объекта социальной инфраструктуры (ОСИ)
№ _____

1. Общие сведения об объекте (краткая характеристика объекта)

- 1.1. Наименование отрасли (сферы деятельности): объект образования
(указывается: объект здравоохранения; объект образования; объект социальной защиты населения; объект физической культуры и спорта; объект культуры и туризма; объект информации и связи; объект транспорта и дорожно-транспортной инфраструктуры; объект жилого фонда; объект потребительского рынка и сферы услуг; объект службы занятости и места приложения труда; административный объект; иное)
- 1.2. Адрес объекта: 184430, Мурманская обл., Печенгский р-н, г. Заполярный, ул. Крупской, д. 2А
- 1.3. Сведения о размещении объекта:
- отдельно стоящее здание 3 этажа, 4077,9 кв.м
- наличие прилегающего земельного участка (да, нет); 12293 кв.м
- 1.4. Год постройки здания 1968, капитального ремонта/реконструкции нет
проектная документация на (вид работы) _____ утверждена / прошла экспертизу в срок _____
- 1.5. Дата предстоящих плановых работ: капитальный ремонт _____; реконструкция _____;
строительство нового здания _____; иное _____

Сведения об организации, расположенной на объекте

- 1.6. Название организации (учреждения) – полное и краткое наименование (согласно Уставу)
Муниципальное бюджетное общеобразовательное учреждение «Средняя общеобразовательная школа № 19 им. М.Р. Янкова» (МБОУ СОШ № 19)
- 1.7. Юридический адрес организации (учреждения) 184430, Мурманская обл., Печенгский р-н, г. Заполярный, ул. Крупской, д. 2А
- 1.8. Основание для пользования объектом (оперативное управление, аренда, собственность, иное _____)
- 1.9. Форма собственности (государственная, негосударственная, иное _____)
- 1.10. Территориальная принадлежность (федеральная, региональная, муниципальная, иное _____)
- 1.11. Вышестоящая организация (наименование) Отдел образования администрации Печенгского муниципального округа Мурманской области
- 1.10. 1.12. Адрес вышестоящей организации, координаты для связи: 184421, Мурманская область, Печенгский район, пгт. Никель, ул. Победы, д.1, телефон (881554) 50460

2. Характеристика деятельности организации на объекте
(краткая характеристика предоставляемых услуг)

2.1. Вид (или тип) объекта (согласно отраслевой классификации и Уставу): общеобразовательная организация

2.2. Виды оказываемых услуг (виды деятельности, согласно Уставу) реализация общеобразовательных программ начального общего, основного общего образования; реализация адаптированных образовательных программ начального общего, основного общего образования; присмотр и уход за детьми; реализация дополнительных общеразвивающих программ; коррекция нарушений в развитии речи обучающихся; организация питания обучающихся; обеспечение питанием обучающихся в случаях и в порядке, которые установлены федеральными законами, законами Мурманской области, муниципальными правовыми актами. осуществление медицинской деятельности в соответствии с лицензией на осуществлении медицинской деятельности; организация охраны здоровья обучающихся (за исключением оказания первичной медико-санитарной помощи, прохождения периодических медицинских осмотров и диспансеризации); организация социально-психологического тестирования обучающихся в целях раннего выявления незаконного потребления

наркотических средств и психотропных веществ в порядке, установленном федеральным органом исполнительной власти, осуществляющим функции по выработке государственной политики и нормативно-правовому регулированию в сфере образования; осуществление индивидуально ориентированной педагогической, психологической, социальной помощи обучающимся; создание необходимых условий для охраны и укрепления здоровья, организации питания работников Учреждения; оказания помощи обучающимся в подготовке домашних заданий в группах продленного дня; организация отдыха и оздоровления детей; организация разнообразной массовой работы с обучающимися и родителями (законными представителями) обучающихся для отдыха и досуга, в том числе клубных, секционных и других занятий, экспедиций, соревнований, экскурсий; приобретение документов об образовании; организация научно-методической работы, в том числе организация и проведение научных и методических конференций, семинаров; организация научной, творческой, экспериментальной и инновационной деятельности; проведение мероприятий по межрегиональному и международному сотрудничеству в сфере образования.

2.3. Форма оказания услуг: (на объекте, в том числе с проживанием; на дому; дистанционно; иное _____)

2.4. Категории обслуживаемого населения по возрасту: (дети; граждане трудоспособного возраста; граждане пожилого возраста; все возрастные категории)

2.5. Категории обслуживаемых инвалидов: (К, О-н, О-в, С-п, С-ч, Г-п, Г-ч, У)

2.6 Участие в исполнении ИПРА инвалида / ребенка-инвалида (да, нет)

3. Состояние доступности объекта и услуг

3.1. Путь следования к объекту пассажирским транспортом

(описать маршрут движения с использованием пассажирского транспорта) личный транспорт, такси

Наличие адаптированного пассажирского транспорта к объекту нет

Наличие специального транспортного обслуживания (социальное такси) нет

Необходимые организационные решения доставка с помощью сторонних организаций (ГОАУСОН «Печенгский КЦСОН»)

3.2. Путь к объекту от ближайшей остановки пассажирского транспорта:

3.2.1 Расстояние до объекта от остановки транспорта 130 м

3.2.2 Время движения (пешком) 2 мин

3.2.3 Наличие выделенного от проезжей части пешеходного пути (да, нет),

3.2.4 Перекрестки: нерегулируемые; регулируемые, со звуковой сигнализацией, таймером; нет

3.2.5 Информация на пути следования к объекту: акустическая, тактильная, визуальная; нет

3.2.6 Перепады высоты на пути: есть, нет

Их обустройство для инвалидов на коляске: да, нет

3.2.7 Обеспечена индивидуальная мобильность инвалидам (К, О-н, О-в, С-п, С-ч, Г-п, Г-ч, У) / нет

3.2.8 Организовано сопровождение на пути движения инвалидам (К, О-н, О-в, С-п, С-ч, Г-п, Г-ч, У) / нет

3.2.7 Необходимые организационные решения: организовать размещение тактильной информации на пути движения от остановки (обращение к администрации района)

3.3. Организация доступности объекта и услуг для инвалидов – форма обслуживания*

Категория инвалидов	Форма обслуживания - способ предоставления услуг инвалидам – (отметить выбранный способ знаком плюс +)				
	На объекте – по варианту:		На дому	Дистанционно	Не организовано
	«А»*	«Б»**			
К (передвигающиеся на креслах-колясках)		+	+		
О-н (поражение нижних конечностей)		+	+		
О-в (поражение верхних конечностей)		+	+		
С-п (полное нарушение зрения – слепота)		+	+		
С-ч (частичное нарушение зрения)		+	+		
Г-п (полное нарушение слуха – глухота)		+	+		

2.3.2 По варианту «Б»	ДЧ	+	+	+	+	+	+	+	+
Срок завершения этапа, контроля его исполнения и актуализации информации на сайте организации и карте доступности – 2029 г.									
3 этап (итоговые мероприятия)									
3.1 Обеспечение доступа к месту предоставления услуги на объекте путем оказания работниками организаций помощи с согласованием с ООИ	ДУ-ни			+				+	
3.2 Создание условий для беспрепятственного доступа инвалидов к объекту и предоставляемым в нем услугам									
3.2.1 По варианту «А»	ДП								
3.2.2 По варианту «Б»	ДЧ	+	+	+	+	+	+	+	+
Срок завершения этапа, контроля его исполнения и актуализации информации на сайте организации и карте доступности — 2029 г.									

*- подробно мероприятия представлены в «дорожной карте» от «01» октября 2021 г.

4.2. Для принятия решения о выполнении работ на объекте требуется / не требуется:

- согласование работ с надзорными органами (в сфере проектирования и строительства, архитектуры, охраны памятников, другое) да
- техническая экспертиза да
- разработка проектно-сметной документации да
- согласование с вышестоящей организацией (с собственником объекта) да
- заключение дополнительного соглашения с арендодателем нет
- рассмотрение на заседании рабочей группы по делам инвалидов при администрации Печенгского муниципального округа
(наименование координирующего органа в сфере обеспечения доступной среды для инвалидов)
- иное _____

4.3. Работы, требующие обязательного согласования с представителем общественного объединения инвалидов:

- Согласованы без замечаний Дата « ____ » _____ 20 ____ г.
- Согласованы с замечаниями и предложениями Дата « ____ » _____ 20 ____ г.
(прилагаются к «дорожной карте» объекта)
- Замечания устранены Дата « ____ » _____ 20 ____ г.
- Не согласованы. Необходимо согласовать до Дата « ____ » _____ 20 ____ г.

5. Особые отметки

Информация о доступности объекта и предоставляемых услуг размещена на:

- Сайте организации (адрес) <http://zapoll19.myl.ru>
- Карта доступности (адрес) <http://znit-vmeste.ru/>

ПРИЛОЖЕНИЯ к Паспорту доступности объекта и услуг:

1. Результаты обследования на предмет доступности объекта и услуг от 01 октября 2021 года
2. План мероприятий по поэтапному повышению уровня доступности _____ объекта и предоставляемых услуг («дорожная карта») от 01 октября 2021 года

3. Фотографии (структурно-функциональных зон и элементов объекта) 19 штук
4. Материалы уполномоченных организаций по осуществлению контроля и надзора

Наименование документа и выдавшей его организации, дата

5. Материалы (заключения) иных организаций по вопросам доступности объекта и услуг

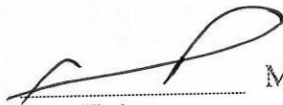
(сертификаты системы добровольной сертификации, документы общественного контроля и проч.)

6. Другое

(например, Вкладыш в Паспорт доступности – при повторном обследовании, в т.ч. контрольном)

Комиссия, проводившая обследование и составление Паспорта доступности

Председатель
(руководитель)

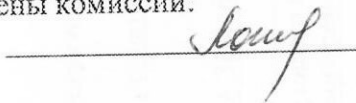


Подпись

Меркушева Т.В.
ФИО


директор МБОУ СОШ № 19
должность

Члены комиссии:



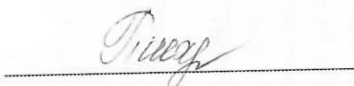
Лотышева Л.И.

секретарь
заместитель начальника
отдела образования
администрации Печенгского
муниципального округа



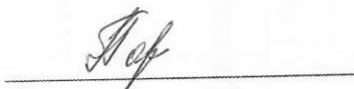
Кучугура В.В

начальник отдела работы с
населением администрации
Печенгского муниципального
округа



Тихомирова А.М.

главный специалист отдела
работы с населением
администрации Печенгского
муниципального округа



Полунина М.М.

Председатель ЗГО МООООО
«ВОИ»

Результаты обследования на предмет доступности объекта и услуг для инвалидов и других МГН

Муниципальное бюджетное общеобразовательное учреждение «Средняя общеобразовательная школа №19 им. М.Р. Янкова» (МБОУ СОШ №19)

Адрес: 184421, Мурманская область, Печенгская область, г. Заполярный, ул. Крунской, д.2А

№ п/п	Структурно-функциональная зона и элементы	Значимые барьеры для инвалидов и МГН	Предложения по созданию условий доступности объекта и услуг (до реконструкции / капитального ремонта):	Состояние доступности		
				на момент обследования	после 1 этапа	после 2 этапа
1.	Территория, функциональная зона и элементы - Вход (ходы) на территорию - Путь (пути) движения на территории - Лестница (наружная) - Пандус (наружный) - Автостоянка и парковка	1.1. Отсутствует информация об ОСИ на въезде на территорию (Все) 1.2. Отсутствует тактильная информация на путях движения о направлении к входу в здание (С-п) 1.3. Отсутствуют выделенные парковочные места для инвалидов (Все)	Отложенные мероприятия (2 этап) 1.1. Установить информацию об ОСИ на въезде на территорию 1.2. Выделить и обозначить не менее 10% парковочных мест для инвалидов (не менее 1) 1.3. Установить на выделенном парковочном месте информацию о номере телефона ответственного сотрудника для оказания помощи при посадке в транспортное средство и высадке из него 1.4. Организовать сопровождение инвалидов на креслах-колясках и с нарушениями зрения	К - ДУ-пп О-в - ДУ-пп О-в - ДУ-пп С-п - ДУ-пп С-ч - ДУ-пп Г-п - ДУ-пп Г-ч - ДУ-пп У - ДУ-пп	К - ДУ-пп О-в - ДУ-пп О-в - ДУ-пп С-п - ДУ-пп С-ч - ДУ-пп Г-п - ДУ-пп Г-ч - ДУ-пп У - ДУ-пп	К - ДЧ О-в - ДЧ О-в - ДЧ С-п - ДЧ С-ч - ДЧ Г-п - ДЧ Г-ч - ДЧ У - ДЧ
2.	Вход в здание - Лестница (наружная)	2.1. Отсутствие нормативной информации об ОСИ (С-п, С-ч) 2.2. Отсутствие контрастной	2.1. Нанести контрастную маркировку на проступь крайних ступеней	К - ДЧ О-в - ДУ-пп О-в - ДУ-пп	К - ДЧ О-в - ДУ-пп О-в - ДУ-пп	К - ДЧ О-в - ДЧ О-в - ДЧ

<p>3.</p> <p>Пути движения внутри здания</p> <ul style="list-style-type: none"> - Коридор (вестибюль, зона ожидания, галерея, балкон) - Лестница (внутри здания) - Пандус (внутри здания) - Лифт пассажирский (или подъемник) - Дверь 	<p>маркировки крайних ступеней лестницы (С-ч)</p> <p>2.3 Периог на входе более 2,5 см (К)</p> <p>2.4 Отсутствие нормативных поручней на лестнице (О-н, С-ч)</p> <p>2.5 Отсутствуют тактильные указатели, выполняющие</p> <p>2.6 Несимметричная геометрия ступеней (О-н, С-п, С-ч)</p> <p>2.7 Отсутствие контрастной маркировки дверных полотен (С-ч)</p> <p>2.8 Действует система контроля доступа по бесконтактным картам, отсутствует обозначение (У) предупреждающую функцию (С-п)</p>	<p>виде сопровождения персонала</p>	<p>2.2. Установить нормативные поручни на лестнице</p> <p>2.3. Нанести контрастную маркировку на полотна дверей</p> <p>2.4. Установить информацию об ОСИ с дублированием рельефными знаками со стороны дверной ручки</p> <p>2.5. Установить переговорное устройство (кнопку вызова персонала) перед пандусом</p> <p>2.6. Организовать сопровождение инвалидов на креслах-колясках, с патологией верхних конечностей и с нарушениями зрения</p> <p>2.7. Установить информацию в тамбуре рядом со считывателем карт</p> <p>2.8. Приобрести мини-пандус для преодоления порогов</p>	<p>С-п - ДУ-шп С-ч - ДУ-шп Г-п - ДУ-шп Г-ч - ДУ-шп У - ДУ-шп</p>	<p>С-п - ДУ-шп С-ч - ДУ-шп Г-п - ДУ-шп Г-ч - ДУ-шп У - ДУ-шп</p>	<p>С-п - ДЧ С-ч - ДЧ Г-п - ДЧ Г-ч - ДЧ У - ДЧ</p>
	<p>3.1. Отсутствуют тактильные указатели для инвалидов по зрению (С-п)</p> <p>3.2. Отсутствуют нормативные поручни на лестницах, ведущих на 2 этаж (О-н, С-п, С-ч)</p> <p>3.3. Отсутствует информация о направлении пути движения к местам целевого назначения и туалетам (Все)</p> <p>3.4. Лестница не дублируется пандусами или иными подъемными устройствами (К)</p> <p>3.5. Имеются перепады высот (К)</p>	<p>ситуационной помощи в виде сопровождения персонала</p>	<p>3.1 Установить информацию о направлении пути движения к зонам целевого назначения и</p> <p>3.2 Организовать сопровождение инвалидов на креслах-колясках, с патологией верхних конечностей и с нарушениями зрения</p> <p>3.3 Нанести контрастную маркировку на проступь крайних ступеней</p> <p>3.4 Нанести контрастную маркировку на прозрачные полотна дверей</p> <p>3.5 Приобрести лестничный</p>	<p>К - ДУ-шп О-н - ДУ-шп О-в - ДУ-шп С-п - ДУ-шп С-ч - ДУ-шп Г-п - ДУ-шп Г-ч - ДУ-шп У - ДУ-шп</p>	<p>К - ДУ-шп О-н - ДУ-шп О-в - ДУ-шп С-п - ДУ-шп С-ч - ДУ-шп Г-п - ДУ-шп Г-ч - ДУ-шп У - ДУ-шп</p>	<p>К - ДЧ О-н - ДЧ О-в - ДЧ С-п - ДЧ С-ч - ДЧ Г-п - ДЧ Г-ч - ДЧ У - ДЧ</p>

<p>- Пути эвакуации (в т.ч. зоны безопасности)</p>	<p>3.6. Отсутствует контрастная маркировка крайних ступеней лестниц (С-ч)</p> <p>3.7. Отсутствует контрастная маркировка дверных полетов (С-ч)</p>	<p>Гусеничный подъемник</p> <p>3.6 Установить нормативные поручни на лестнице с открытой стороны марша с горизонтальным завершением длиннее марша лестницы на 30 см с тактильным обозначением уровня этажа</p>	<p>К - ДУ-шп О-в - ДУ-шп О-в - ДУ-шп С-п - ДУ-шп С-ч - ДУ-шп Г-п - ДУ-шп Г-ч - ДУ-шп У - ДУ-шп</p>	<p>К - ДУ-шп О-н - ДУ-шп О-в - ДУ-шп С-п - ДУ-шп С-ч - ДУ-шп Г-п - ДУ-шп Г-ч - ДУ-шп У - ДУ-шп</p>	<p>К - ДЧ О-в - ДЧ О-в - ДЧ С-п - ДЧ С-ч - ДЧ Г-п - ДЧ Г-ч - ДЧ У - ДЧ</p>
<p>Санитарно-гигиенические помещения - Туалетная комната</p>	<p>5.1 Информация о помещении размещена на дверном полотне (Все)</p> <p>5.2 Отсутствует кнопка вызова персонала (Все)</p> <p>5.3 Отсутствует откидной поручень рядом с унитазами со стороны свободного пространства (К)</p> <p>5.4 Допуск в помещение ограничен (Все)</p> <p>5.5 Отсутствуют крючки для костылей и тростей</p>	<p>5.1 Установить мнемосхему санитарно-гигиенического помещения</p> <p>5.2 Установить откидной поручень рядом с унитазами со стороны свободного пространства</p> <p>5.3 Установить крючки для костылей и тростей</p> <p>5.4 Разместить информацию о туалете со стороны дверной ручки с дублированием рельефными знаками</p> <p>5.5 Установить кнопку вызова персонала в туалетной кабинке</p> <p>5.6 Установить информацию рядом с входом о контактном номере сотрудника, который может открыть туалет</p>	<p>К - ДУ-шп О-н - ДУ-шп О-в - ДУ-шп С-п - ДУ-шп С-ч - ДУ-шп Г-п - ДУ-шп Г-ч - ДУ-шп У - ДУ-шп</p>	<p>К - ДУ-шп О-н - ДУ-шп О-в - ДУ-шп С-п - ДУ-шп С-ч - ДУ-шп Г-п - ДУ-шп</p>	<p>К - ДЧ О-н - ДЧ О-в - ДЧ С-п - ДЧ С-ч - ДЧ Г-п - ДЧ</p>
<p>Система информации на объекте - комплексность - единообразие и непрерывность</p>	<p>6.1 Нарушение нормативных требований к размещению визуальной информации, отсутствие информации на ясном языке (Все)</p> <p>6.2 Система оповещения о чрезвычайных ситуациях и</p>	<p>6.1 Обеспечить систему оповещения о чрезвычайных ситуациях и эвакуации с учётом особенностей восприятия отдельных категорий инвалидов</p>	<p>К - ДУ-шп О-н - ДУ-шп О-в - ДУ-шп С-п - ДУ-шп С-ч - ДУ-шп Г-п - ДУ-шп</p>	<p>К - ДУ-шп О-н - ДУ-шп О-в - ДУ-шп С-п - ДУ-шп С-ч - ДУ-шп Г-п - ДУ-шп</p>	<p>К - ДЧ О-н - ДЧ О-в - ДЧ С-п - ДЧ С-ч - ДЧ Г-п - ДЧ</p>

к Паспорту доступности объекта и услуг № _____
Дата формирования «01» октября 2021 г.



УТВЕРЖДАЮ
Директор МБОУ СОШ № 19
И.В. Меркушева

ГЛАСОВАНО
чальник отдела образования
министрации Печенгского муниципального округа
И.В. Никитина
10 2021 г.

План мероприятий по позитивному повышению уровня доступности для инвалидов
и других маломобильных групп населения объекта и предоставляемых услуг («дорожная карта» объекта)

Муниципальное бюджетное общеобразовательное учреждение «Средняя общеобразовательная школа №19 им. М.Р. Янкова» (МБОУ СОШ №19)

Наименование объекта и организации

184421, Мурманская область, Печенгская область, г. Занояркий, ул. Кружской, д.24

Адрес

№	Наименование мероприятия (в соответствии со ст. 15 федерального закона №181-ФЗ в редакции закона №419-ФЗ и отраслевых порядков доступности объектов и услуг)	Категория МГП (буквенное обозначение)	Срок исполнения (и этап работы*)	Документ, которым предусмотрено исполнение мероприятия (источник финансирования)	Примечание (дата контроля и результат)
СОЗДАНИЕ УСЛОВИЙ ДЛЯ БЕСПРЕЯЗВИТЕЛЬНОГО ДОСТУПА ИНВАЛИДОВ К ОБЪЕКТУ и предоставляемым в нем услугам					
3**	Разработка проектно-сметной документации (для строительства / реконструкции / капитального ремонта объекта) в соответствии с требованиями нормативно-технических документов в сфере обеспечения доступности (по варианту «А» / «Б»)	Все категории	2029 (3 этап)		
	Осуществление строительства / реконструкции / капитального ремонта объекта (по варианту «А» / «Б»)	Все категории	2029 (3 этап)		
	Создание условий индивидуальной мобильности для самостоятельного передвижения инвалидов по объекту, в том числе к местам предоставления услуг (по варианту «А» / «Б»)		2029 (2 этап)		
3.1	По территории объекта	Все категории	2029 (2 этап)		
3.1.1	Ремонтные работы: - установка информации об ОСИ на въезде на территорию				

	<ul style="list-style-type: none"> - выделение и обозначение не менее 10% парковочных мест для инвалидов (не менее 1) - установка на выделенном парковочном месте информацию о номере телефона ответственного сотрудника для оказания помощи при посадке в транспортное средство и высадке из него 			
3.1.2	<ul style="list-style-type: none"> - Приобретение технических средств адаптации: <ul style="list-style-type: none"> - кнопка вызова (переговорное устройство), - информационное табло 	Все категории	2026 (1 этап)	
3.2	По входу в здание			
3.2.1	<p>Ремонтные работы:</p> <ul style="list-style-type: none"> - установка информации об ОСИ с дублированием рельефными знаками со стороны дверной ручки, - установка переговорного устройства (кнопка вызова персонала) на входе, - установка информации в тамбуре рядом со считывателем карт - регулировка доводчика, - нанесение контрастной маркировки на проступь крайних ступеней, - установка нормативных поручней на лестнице и пандусах, - приобретение мини-пандуса для преодоления порогов 	Все категории	2029 (2 этап)	
3.2.2	<p>Приобретение технических средств адаптации:</p> <ul style="list-style-type: none"> - информационное табло, - кнопка вызова (переговорное устройство), - мини-пандус, - поручни 	К, О-н, С-ч	2029 (2 этап)	
3.3	По путям движения в здании			
3.3.1	<p>Ремонтные работы:</p> <ul style="list-style-type: none"> - установка информации о направлении пути движения к зонам целевого назначения и туалету, - приобретение лестничного гусеничный подъёмник, - установка нормативных поручней на лестнице с открытой стороны марша с горизонтальным завершением длиннее марша - установка на 30 см с тактильным обозначением уровня этажа, - нанесение контрастной маркировки на проступь крайних ступеней. 	Все категории	2026 (1 этап)	
		К, О-н, С-ч	2026 (2 этап)	

	<ul style="list-style-type: none"> - нанесение контрастной маркировки на прозрачные полотна дверей 			
3.3.2	<ul style="list-style-type: none"> - приобретение технических средств адаптации: - информационное табло с указанием сведений о направлении пути движения к зонам целевого назначения и туалету, - лестничный гусеничный подъемник - поручни 	Все категории	2026 (1 этап)	
	<ul style="list-style-type: none"> - лестничный гусеничный подъемник - поручни 	К, О-н, С-ч	2029 (2 этап)	
3.4	По зоне оказания услуг			
3.4.1	<ul style="list-style-type: none"> - Ремонтные работы: - установка информации при входе в помещения со стороны дверной ручки - установка стационарной индукционной системы, - приобретение съёмного пандуса для обеспечения выхода на стену 	Все категории	2026 (1 этап)	
	<ul style="list-style-type: none"> - установка стационарной индукционной системы, - приобретение съёмного пандуса для обеспечения выхода на стену 	К, Г-ч	2029 (2 этап)	
3.4.2	<ul style="list-style-type: none"> - Приобретение технических средств адаптации: - информационные таблички с дублированием рельефными знаками, - индукционная система, - съёмный пандус 	Все категории	2026 (1 этап)	
	<ul style="list-style-type: none"> - индукционная система, - съёмный пандус 	К, Г-ч	2029 (2 этап)	
3.5	По санитарно-гигиеническим помещениям			
3.5.1	<ul style="list-style-type: none"> - Ремонтные работы: - размещение информации о туалете со стороны дверной ручки с дублированием рельефными знаками - установка кнопки вызова персонала в туалетной кабинке - установка информации рядом с входом о контактном номере сотрудника, который может открыть туалет - установка мнемосхемы санитарно-гигиенического помещения - установка откидного поручня рядом с унитазом со стороны свободного пространства - установка крючков для костылей и тростей 	Все категории	2026 (1 этап)	
	<ul style="list-style-type: none"> - установка мнемосхемы санитарно-гигиенического помещения - установка откидного поручня рядом с унитазом со стороны свободного пространства - установка крючков для костылей и тростей 	К, О-н, С-п	2029 (2 этап)	
3.5.2	<ul style="list-style-type: none"> - Приобретение технических средств адаптации: - кнопка вызова (со шнурком), - информационный знак - откидной поручень, - мнемосхема. 	Все категории	2029 (2 этап)	
	<ul style="list-style-type: none"> - откидной поручень, - мнемосхема. 	К, О-н, С-п	2029 (2 этап)	

6	По системе информации - Обеспечение информации на объекте с учетом нарушений функций и ограничений жизнедеятельности инвалидов	Все категории	2026 (1 этап)	
6.1	Надлежащее размещение оборудования и носителей информации (информационного стенда, информационных знаков, таблиц, схем, вывесок) с соблюдением формата (размер, контрастность), единства и непрерывности информации на всем объекте	Все категории	2026 (1 этап)	
6.2	Дублирование необходимой звуковой и зрительной информации, а также надписей, знаков и иной текстовой и графической информации знаками, выполненными рельефно-точечным шрифтом Брайля, а также объемными изображениями	С	2029 (2 этап)	
6.3	Обеспечение допуска собаки-проводника на объект и организация для нее места ожидания	С	2029 (3 этап)	
6.4	Обеспечение системы оповещения о чрезвычайных ситуациях и эвакуации с учетом особенностей восприятия	Все категории	2029 (2 этап)	
6.5	Развитие средств и носителей информации (информационно-диспетчерской службы, инфо-кiosка, памяток)	Все категории	2026 (1 этап)	
6.7	По путям движения к объекту Организация предоставления информации гражданам о наличии адаптированного транспорта к объекту	Все категории	2026 (1 этап)	
	Организационные мероприятия по решению вопроса доступности пути к объекту от ближайшей остановки пассажирского транспорта	Все категории	2026 (1 этап)	
II. ОБЕСПЕЧЕНИЕ УСЛОВИЙ ДОСТУПНОСТИ УСЛУГ, ПРЕДОСТАВЛЯЕМЫХ ОРГАНИЗАЦИЕЙ				
1**	Обеспечение доступа к месту предоставления услуги на объекте путем оказания работниками организаций помощи инвалидам в преодолении барьеров, мешающих получению ими услуг на объекте, в том числе с сопровождением инвалидов, имеющих стойкие расстройства функции зрения и самостоятельного передвижения (К, О, С)		2026 (1 этап)	
1.1	Разработка и утверждение организационно-распорядительных и иных локальных документов учреждения о порядке оказания помощи инвалидам и другим маломобильным гражданам	Все категории	2026 (1 этап)	

Сведения об объемах финансовых средств, необходимых и фактически израсходованных на реализацию мероприятий по обеспечению доступности объекта и услуг для всех категорий инвалидов и других МГН (до реконструкции/капитального ремонта здания)

Муниципальное бюджетное образовательное учреждение «Средняя общеобразовательная школа № 19 им. М.Р. Янкова»
(МБОУ СОШ № 19)

Наименование объекта и организации

184421, Мурманская область, Печенгский район, г. Заполярный, ул. Кружковой, д.2А

Адрес

Структурно-функциональные зоны и элементы объекта	Объем финансовых средств, необходимых для обеспечения доступности объекта и услуг для всех категорий инвалидов и других МГН		Объем финансовых средств, фактически израсходованных на реализацию мероприятий по обеспечению доступности объекта и услуг для всех категорий инвалидов и других МГН		Источник финансирования
	На неотложные мероприятия (1 этап), тыс. руб.	На отложенные мероприятия (2 этап), тыс. руб.	На неотложные мероприятия (1 этап), тыс. руб.	На отложенные мероприятия (2 этап), тыс. руб.	
Территория, прилегающая к зданию	0	1,500	1,500		
Вход (входы) в здание	0	2,000	2,000		
Пути движения внутри здания (в т.ч. пути эвакуации)	0	2,500	2,500		
Зоны целевого назначения здания	0	1,000	1,000		
Санитарно-гигиенические помещения	0	1,500	1,500		
Система информации и связи на объекте	0	200	200		
ВСЕГО	0	8,700	8,700		

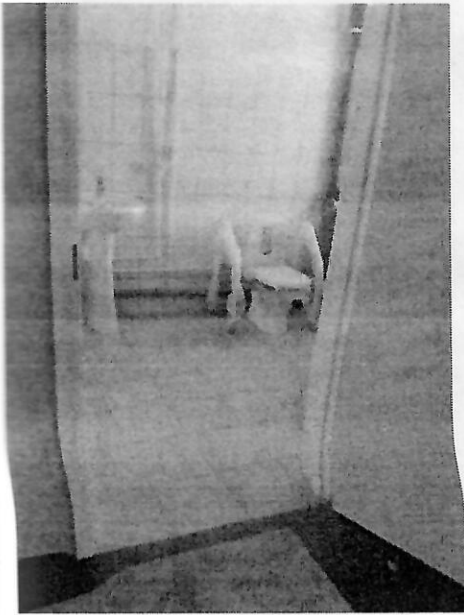
**Дополнительные сведения
о доступности объекта для инвалидов и других МГН**

Муниципальное бюджетное общеобразовательное учреждение «Средняя
общеобразовательная школа №19 им. М.Р. Янкова»
(МБОУ СОШ №19)

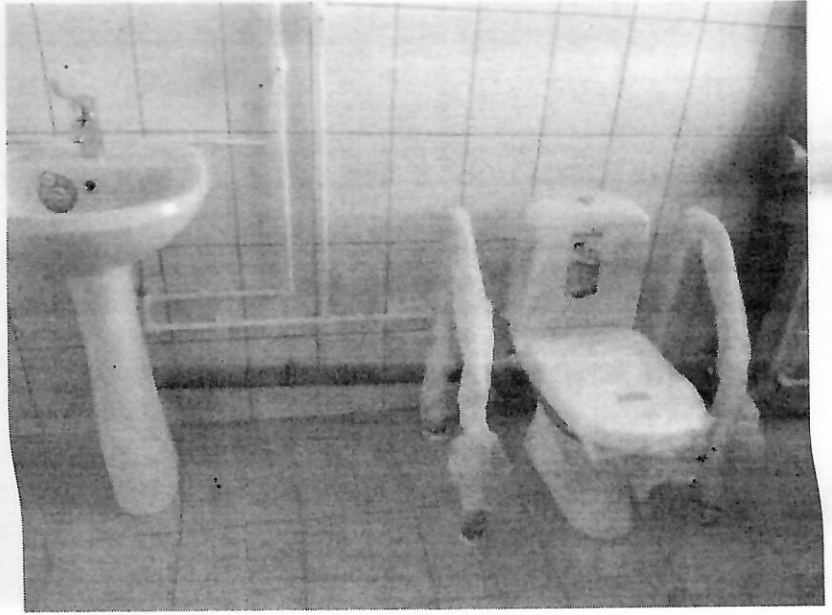
Наименование объекта и организации

184421, Мурманская область, Печенгская область, г. Заполярный, ул. Крупской, д.2А
адрес

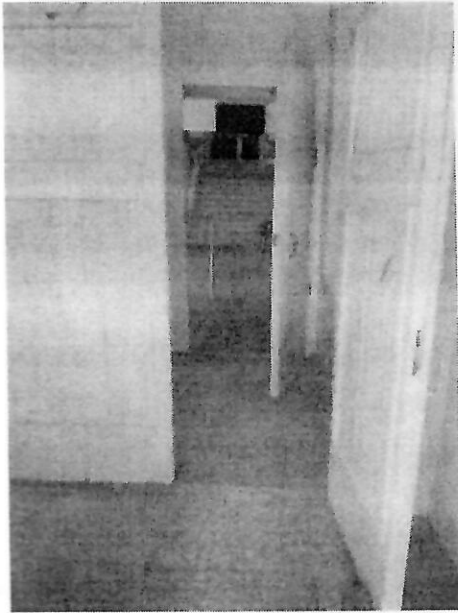
1. Расположение объекта: городская местность / сельская местность.
2. Прилегающая территория к объекту находится в распоряжении организации: да / нет.
3. Внутри объекта есть выделенное место для собаки-проводника: да / нет.
4. Не далее 50 м от входа на объект имеется стоянка (парковка) для автотранспорта: да / нет.
Имеется выделенное и оборудованное место для автотранспорта инвалидов: да / нет.
5. В населенном пункте, где расположен объект, имеется общественный транспорт: да / нет.
6. Описание маршрутов следования общественного транспорта вблизи объекта до ближайшей остановки (номера маршрутов, названия остановок):
при необходимости социальное такси ГОАУСОН «Печенгский КЦСОН»
Описание маршрута следования от места ближайшей остановки общественного транспорта до объекта: _____
7. На объекте организации есть работник, владеющий навыками сурдоперевода: да / нет.
8. На объекте организации полностью оборудована входная группа (для всех категорий инвалидов в соответствии с нормативными требованиями): да / нет.
9. На объекте организации имеется полностью оборудованный туалет для инвалидов (в соответствии с нормативными требованиями): да / нет.
10. Объект используется в качестве избирательного участка в период выборов и референдумов:
да / нет.



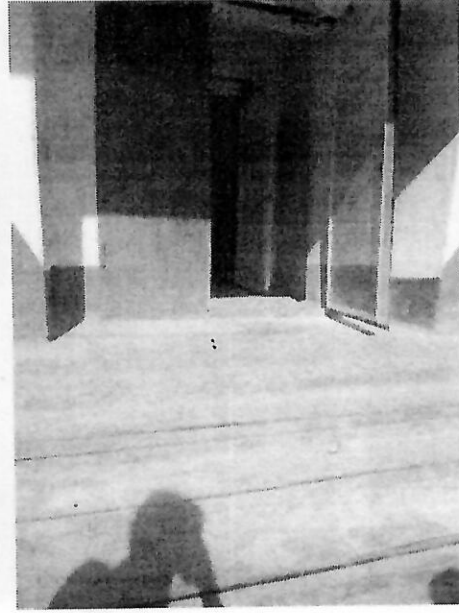
ΦΟΤΟ 1



ΦΟΤΟ 2



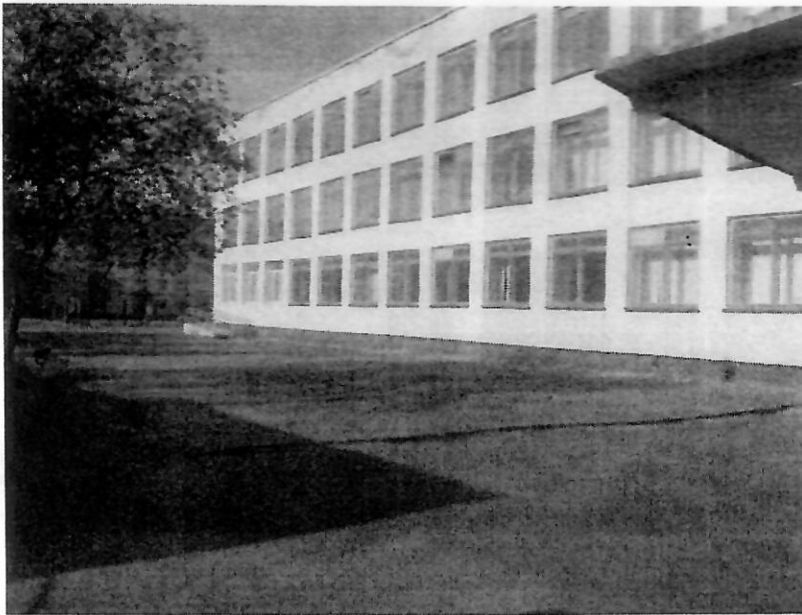
ΦΟΤΟ 3



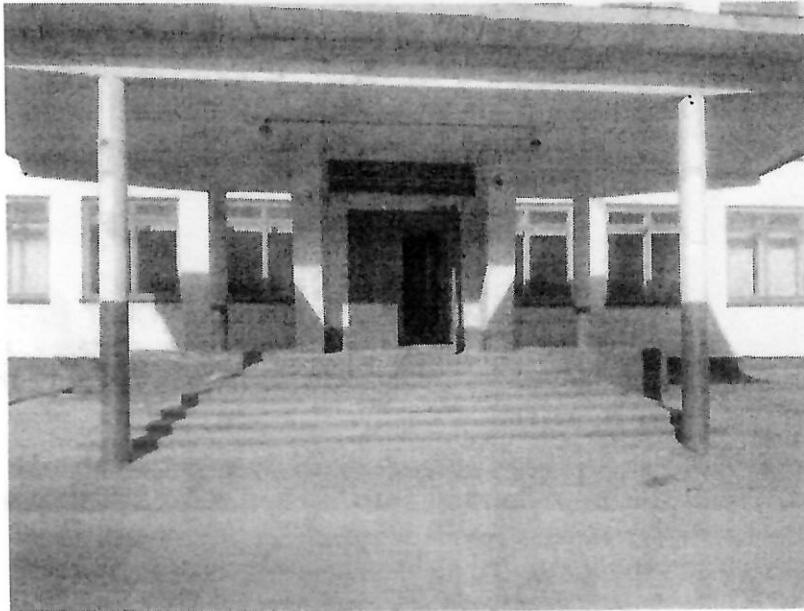
ΦΟΤΟ 4



ΦΟΤΟ 5



ΦΟΤΟ 6



ΦΟΤΟ 7



ΦΟΤΟ 8





ΦΟΤΟ 11



ΦΟΤΟ 12



ΦΟΤΟ 13

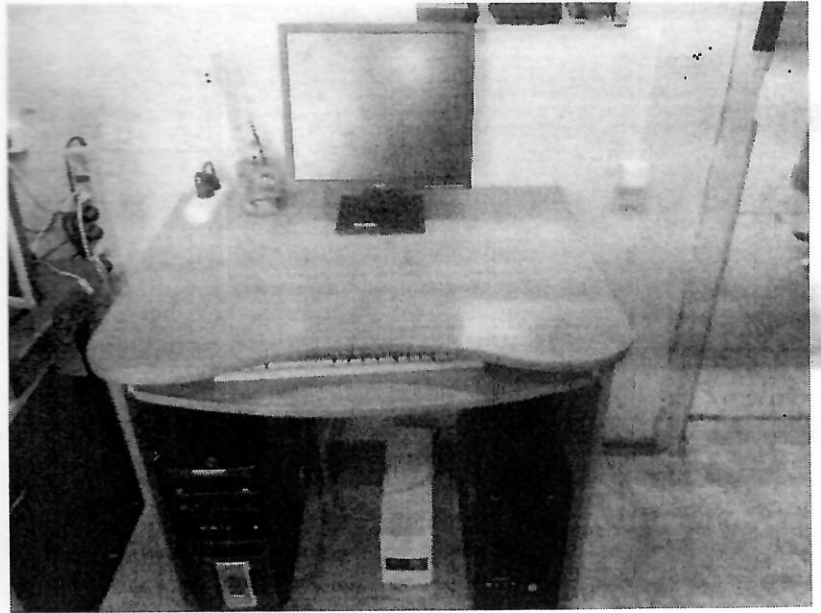


ΦΟΤΟ 14





ΦΟΤΟ 17



ΦΟΤΟ 18



ΦΟΤΟ 19